
한국 청소년 사회과학 연구소
연구소 소개

2014. 04

SPREAD

한국 청소년 사회과학 연구소
Korea Social science institute for Youth

연구소 홈페이지 : www.spread.re.kr / 연구소 이메일 : spreadinstitution@gmail.com
연락처 : 대표 학생 이세영 010-2039-6903 / 기획팀 이승준 010-9025-2439

인사말

안녕하세요

저희 **한국 청소년 사회과학 연구소**는 전국에서 모인 고등학생들이 자신의 관심분야를 연구하고 교류하며 서로 발전해 나가는 **국내 유일 청소년 연구기관**입니다. 중-고등학생들로만 구성되어 청소년 학술활동의 중심이자, 청소년 학술활동 대중화와 활성화에 앞장서는 역할을 합니다.

저희 연구소의 주요 활동으로는 학술행사 개최, 학교별 학술동아리 운영, 청소년 학술활동 프로그램 개발, 학술지 발행 등이 있습니다.

이어지는 연구소 소개 자료를 보시고 청소년들의 이러한 열정적인 활동에 많은 관심과 격려 부탁드립니다. 멘토연구소 제안을 긍정적으로 검토해주시기 바랍니다.

감사합니다.

2014년 4월

연구소 대표 이 세 영

목 차

1. 한국 청소년 사회과학 연구소 SPREAD
 2. 전국 고등학교 학술 동아리 연합 SPREAD Club
 3. 한국 청소년 사회과학 학술대회 KSCY
 4. 청소년 학술활동 가이드라인 AAGY
-



SPREAD

순수 청소년 자치 연구기관
한국 청소년 사회과학 연구소

- 1.1 설립목적
- 1.2 연구소 구성
- 1.3 연구소 주요활동
- 1.4 연구소 연혁
- 1.5 언론 보도

1. 한국 청소년 사회과학 연구소 SPREAD

1.1 설립 목적

한국 청소년 사회과학 연구소는 사회과학 주제의 연구를 진행한 고등학생 연구팀들이 모여 2013년 5월 11일 설립되었습니다.

한국 청소년 사회과학 연구소는 자연과학에 비하여 부족한 사회과학 분야의 청소년 학술 교류 및 연구 활동을 활성화 시키고 청소년 스스로 연구의 주체가 되어 사회과학 분야의 세계적인 연구원으로 성장 할 수 있는 사회적 분위기 조성을 설립 목적으로 합니다.

[SPREAD]는 본 연구소의 주요 활동을 의미하는 ‘Social Problem Research And Debate’의 약자로서 사전적 의미인 ‘펼치다’와 ‘퍼지다’의 다중적 의미를 내포하며 연구소의 설립 목적과 비전을 상징합니다.

1.2 연구소 구성

본 연구소는 운영실, 연구실, SPREAD Club으로 구성되어 있습니다.

- 운영실

- 학술활동개발팀 : 청소년 학술활동 가이드라인 [SPREAD AAGY] 개발
- 학술활동지원팀 : 청소년 연구원 지원 (퍼실리테이터 역할)
- 기획팀 : 연구소 주최 학술행사(KSCY, SPREAD Forum 등) 기획 및 총괄
- 저널팀 : 청소년 학술 저널 [SPREAD Social Science Review] 발행
- 미디어팀 : 사진 및 영상, SNS, 홈페이지 관리 및 커뮤니케이션 담당
- Club 운영팀 : SPREAD Club 선발, 연합캠페인 운영, 대총회 총괄

- 연구실

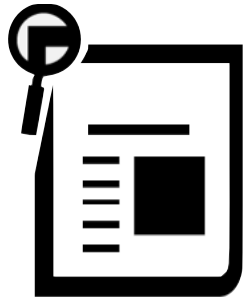
연구소에 소속되어 사회과학 분야의 연구를 진행하는 청소년 연구원(연구팀)

- SPREAD Club

연구소의 라이선스(승인)를 받아 전국 각 고등학교에 설립된 학술동아리

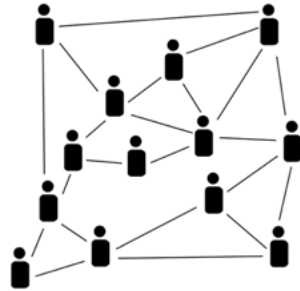


<연구소 구성도>



Research

연구 활동



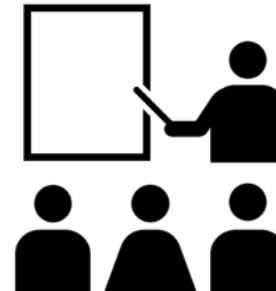
Networking

청소년 학술활동의 중심



School Club

학술동아리 연합



Education

학술활동 대중화



Journal

청소년 학술 저널

1.3 연구소 주요 활동

- (1) **연구활동** : 110여개 고등학교에서 선발된 400여개의 고등학생 연구팀이 사회과학 분야의 다양한 연구활동을 하며 논문을 작성합니다.
- (2) **학술행사 개최** : 한국청소년사회과학학술대회 ‘KSCY(Korea Social science Conference for Youth)’, 한국청소년학술포럼 ‘SPREAD Forum’, 학술동아리 자발적 세미나 ‘SPREAD Seminar’등 다양한 유형의 학술행사를 직접 기획하고 개최하여 청소년 학술 교류의 기회를 제공하고 청소년 학술 활동 플랫폼 역할을 합니다.
- (4) **학술동아리 연합 운영** : 연구소의 승인을 받고 각 학교에 설립되어 운영되는 학술동아리 SPREAD Club을 운영하고 지원합니다.
- (3) **청소년 학술활동 대중화 및 교육**: 청소년 학술활동 가이드라인 AAGY(Academic Activities Guideline for Youth)와 커리큘럼을 개발하고 배포하여 직접 교육함으로써 값비싼 사교육 없이도 누구나 학술활동을 할 수 있도록 대중화 시킵니다.
- (5) **학술 저널 발행** : 청소년 연구원의 우수 논문을 모아 일년에 2회 학술지 ‘SPREAD Social science Review (국문제목:한국 청소년 사회과학 연구)’를 발행합니다.

1.4 연구소 연혁

- 2013. 05. 11. 연구소 설립 (5개 연구팀)
- 2013. 08. 01. 제 4회 국제청소년학술대회(교육부 주최/교육개발원 주관) 수상
- 2013. 08. 05. YOUTHECA&한국경제 선정 올해의 청소년 활동상 수상
- 2013. 09. 07. 1대 운영진 & 연구원 선발 (지원자:430명 / 선발:176명)
- 2013. 10. 26. 제 1회 SPREAD 세미나 개최
- 2013. 11. 30. 제 1회 SPREAD 컨퍼런스 개최
- 2014. 02. 08. 2대 운영진 선발
- 2014. 03. 22. SPREAD Club 1차 모집 (34개교 36개 동아리 지원 / 14개 동아리 선정)
- 2014. 03. 29. 한국 청소년 사회과학 학술대회 KSCY 개최 (지원자:910명 / 선발:315명)
- 2014. 04. 05 제 10회 대한민국 청소년 박람회 (여성가족부,경기도 주최/한국청소년활동진흥원 주관) 공식 초청
- (예정) 2014. 05. 11. 연구소 설립 1주년
- (예정) 2014. 05. 24. ‘SPREAD Forum’ 개최 (서울시청 신청사 다목적홀)
- (예정) 2014. 05. 30. 대한민국 청소년 박람회 ‘SPREAD 융합 컨퍼런스’ 개최 (일산 킨텍스 세미나홀)

1.5 언론 보도

- 2013. 08. 02. 연구소 첫 연구논문 ‘학생자치법정의 교육적효과와 문제점’ 서울신문 보도
- 2014. 03. 18. 조선일보(교육 칼럼) 보도
- 2014. 04. 01. 한겨레(본지) 보도
- 2014. 04. 21. 조선일보(교육면) 보도 / 이 외 인터넷 언론 다수 보도

SPREAD CLUB

한국청소년사회과학연구소 소속
전국 고등학교 학술동아리 연합

2.1 SPREAD Club

2.2 멤버동아리

2.3 연합캠페인

2.4 대총회

2.5 대총회 사진

2. 전국 고등학교 학술동아리 연합 SPREAD Club

2.1 SPREAD Club

[SPREAD Club]은 연구소의 승인을 받아 전국 각 고등학교에 설립되고 있는 학술동아리로서 연구소와 함께 사회과학 분야의 연합 캠페인과 학술활동을 동아리 단위로 진행합니다.

매년 상반기와 하반기에 SPREAD Club 총회를 개최하여 동아리간 학술 교류 및 연합 활동을 진행합니다.

2.2 SPREAD Club 멤버 동아리

2014년 4월 현재 1차 SPREAD Club 라이선스 심사를 통해 라이선스를 발급 받은 전국 12개 고등학교 13개 정식동아리(동아리 부원 기준 230명)가 SPREAD Club으로 운영되고 있습니다.

2014년 5월 중으로 제 2차 SPREAD Club 라이선스 심사를 하여 전국 약 70개 고등학교에서 운영 될 예정입니다.

2.3 연합 캠페인

SPREAD Club의 주요 활동인 **연합캠페인**은 연구소에서 기획한 캠페인을 각 클럽에서 자유롭게 발전시켜 6개월간 진행하는 캠페인 활동입니다.

현재 시즌2의 SPREAD Club 연합 캠페인으로 [교실에서 사라져가는 '질문'을 살리고 한국형 질문문화를 만드는 'Question Korea! 질문하라 대한민국!' 캠페인]을 진행하고 있습니다.



군포고



인천국제고



용인외대부고



청심국제고



양명여고



서울외고



자운고



미추홀외고



봉일천고



복일고



김천고



미림여고

2.4 SPREAD Club 대총회

SPREAD Club간의 교류와 연합을 위해 매 시즌마다 한번씩 SPREAD Club 대총회를 개최합니다. 총회에서는 6개월간 진행한 연합 캠페인 및 클럽별 특색있는 활동에 대한 결과 발표회를 갖습니다.



Question Korea 캠페인 공식 로고

2.5 SPREAD Club 대총회 모습 (2014.03.29. 연세대학교)



KSCY

Korea Social science Conference for youth

한국 청소년 사회과학 학술대회

3.1 KSCY

3.2 학술 세션 운영

3.3 KSCY 프로그램

3.4 제 1회 대회 개최

3.5 KSCY 언론 보도

3. 한국 청소년 사회과학 학술대회 KSCY

3.1 한국 청소년 사회과학 학술대회 KSCY

한국 청소년 사회과학 학술대회 KSCY(Korea Social science Conference for Youth)는 한국청소년 사회과학연구소에서 개최하는 대표 학술대회로서 사회과학 분야의 다양한 연구를 수행한 전국 청소년이 모여 자신의 연구를 발표하고 토론하는 청소년 학술 교류의 장입니다.

현재 한국에는 자연과학에 비해 사회과학에 대한 학술적 접근과 관심을 표현하고 교류할 수 있는 학술 행사가 미흡한 상황입니다. KSCY는 이러한 문제를 해결하며 사회과학 분야의 청소년 학술 활동 활성화를 목적으로 개최되는 국내 최대규모 청소년 사회과학 학술대회입니다.



3.2 학술 세션 운영

KSCY는 현대 사회과학이 다루는 전 범위를 다루기 때문에 보다 KSCY에서는 학술대회 동안 사회과학을 대표하는 연구 분야를 8가지로 나누어 '세션'을 운영합니다. 각 세션에서는 해당 분야의 청소년 연구논문과 연구계획서를 발표하며, 2~3분야의 세션이 함께 모여 서로 융합될 수 있는 세션 융합 활동 또한 진행합니다.

세션 분류 : [심리학 세션], [사회학 세션], [교육학 세션], [경제학 세션], [경영학 세션], [역사학 세션], [법학 세션], [그 외 학문 세션]

한 세션 안에서 5명씩(연구논문 작성자, 연구계획 작성자, 일반 관람자를 1:2:2의 비율로 구성) 세션팀을 이룬 다음 무작위로 각각 다른 세션팀 두팀이 모여 융합팀을 이루고 '세션 융합 활동'시 함께 활동합니다.

ex) 사회학3팀 + 경제학1팀 = 융합 1팀 , 심리학 4팀 + 경영학 2팀 = 융합 2팀

3.3 KSCY 프로그램

KSCY는 아래 3가지 프로그램으로 운영됩니다.

학술발표

자신의 연구물을 발표하고 피드백을 주고 받는 시간



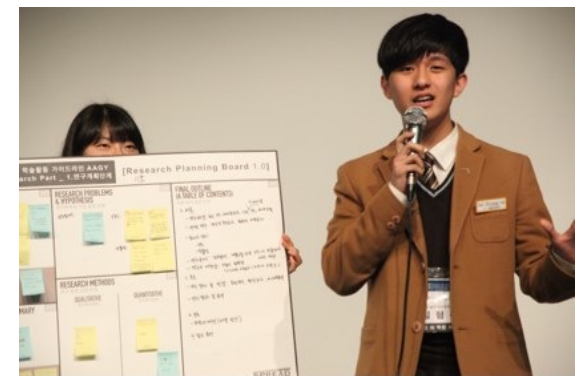
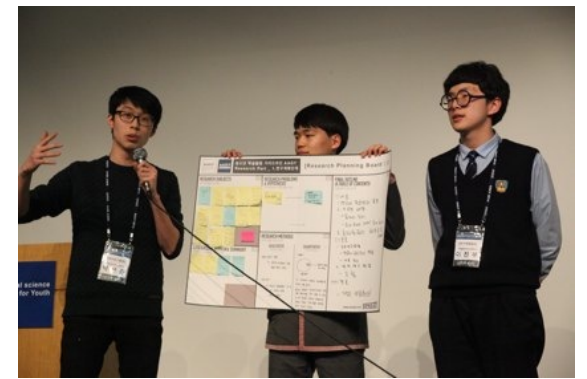
세션융합활동

융합팀 단위로 두 학문간 융합 할 수 있는 주제의 연구계획 작성하는 시간



종합발표

[학술발표]의 요약 및 [세션 융합 활동]의 우수 융합 연구 계획 발표하는 시간



3.4 제 1회 한국 청소년 사회과학 학술대회 KSCY 개최

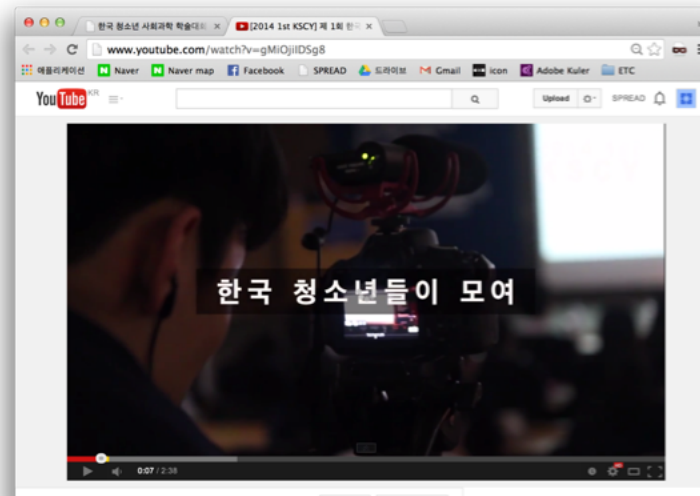
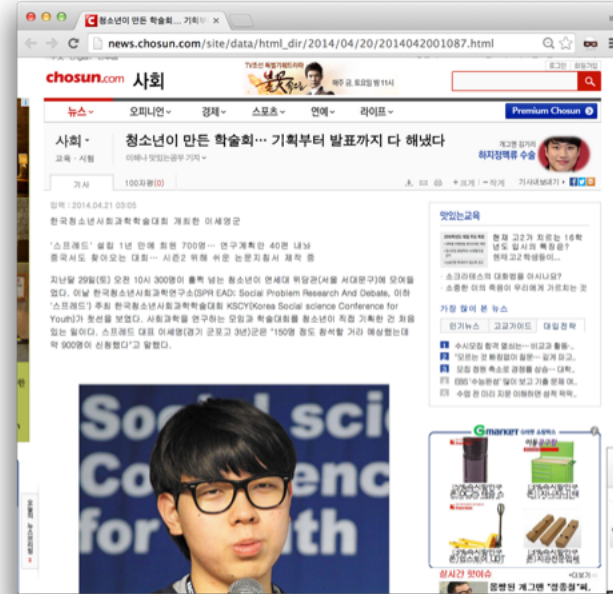
일시 : 2014년 3월 29일 토요일 오전 10시 ~ 오후 6시

장소 : 연세대학교 위당관 대강당 & 강의실 201호~204호, 연희관 308호, 311호

지원자 : 910명 / 참가대상자(선발) : 350명 / 발표 연구논문 및 연구계획 : 83편 / 융합 연구계획서 21개 수립



3.5 KSCY 관련 언론 보도 및 홍보 영상



AAGY

Academic Activities Guideline for Youth

청소년 학술활동 가이드라인

4.1 AAGY

4.2 AAGY 구성

4.3 RPB

4. 청소년 학술활동 가이드라인 AAGY

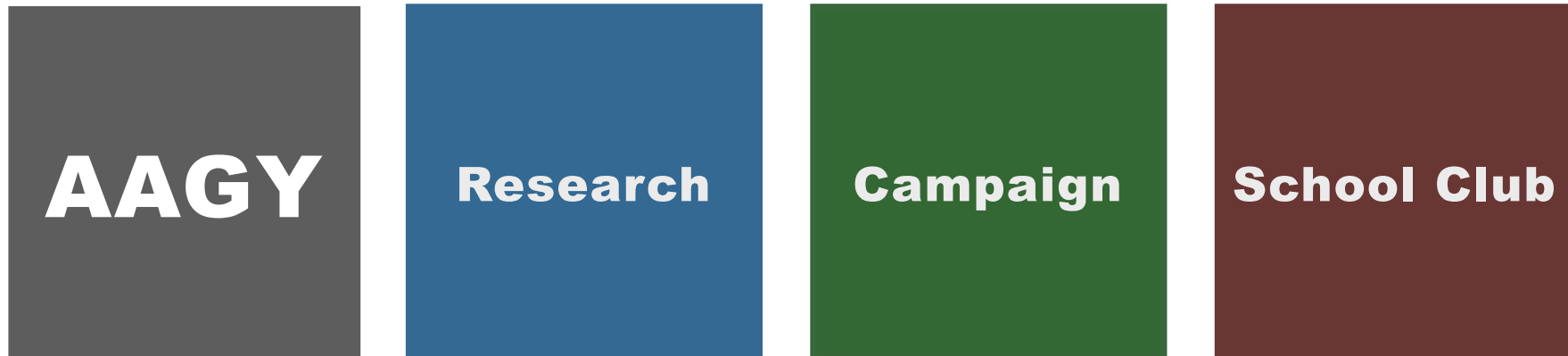
4.1 청소년 학술활동 가이드라인 AAGY

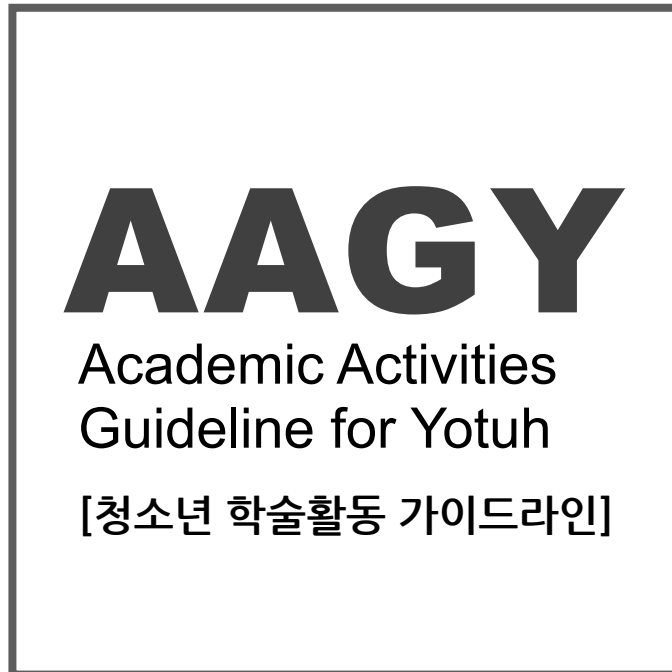
청소년 학술활동 가이드라인 AAGY(Academic Activities Guideline for Youth)는 사교육 없이도 누구나 학술활동을 할 수 있도록 연구활동, 캠페인활동, 학술동아리활동의 노하우와 전문자료를 정리하여 개발한 종합 가이드라인입니다. 2014년 4월 현재 [AAGY 1.0]을 개발하여 시범운영하고 있으며 교육 전문가와 청소년 사용자의 피드백을 받아 계속 보완해 나가고있습니다.

4.2 AAGY 구성

AAGY는 3가지 분야로 구성되어있습니다.

Research Part(연구활동), Campaign Part(캠페인활동), School Club Part(학술동아리운영)





[Research Part]

1. 연구계획단계
2. 연구수행단계
3. 논문작성단계



[Campaign Part]

1. 캠페인기획단계
2. 캠페인시행단계
3. 피드백 단계



[School Club Part]

1. 학술동아리 운영
2. 교내 학술행사 개최
3. SPREAD Club

AAGY는 온라인과 출판물로 동시에 발행 및 배포됩니다.
자세한 사항은 연구소 홈페이지 www.spread.re.kr을 참고하세요.

4.2 RPB (Research Planning Board)

AAGY - [Research Part] - [1.연구계획단계]에서 사용되는 도구로서 4~6명이 팀을 이루어 A1 사이즈의 보드에다 포스트잇을 붙이며 아이디어 회의와 브레인스토밍을 통해 쉽게 연구계획서를 작성할 수 있도록 설계되었습니다.

제 1회 KSCY 세션융합활동에서 21팀의 융합팀이 RPB를 이용하여 연구계획서를 작성하였습니다.

AAGY Adaptive Activities Guidelines for Youth 2014 KSCY PROJECT (Ver. 1.0)		AAGY Research Part		청소년 학술활동 가이드라인 AAGY Research Part _ 1.연구계획단계		[Research Planning Board 1.0]	
RESEARCH SUBJECTS 연구주제찾기 단계		RESEARCH PROBLEMS & HYPOTHESIS 연구문제 & 가설 설정 단계		FINAL OUTLINE (A TABLE OF CONTENTS) 최종 목차 정리 단계			
LITERATURE REVIEW & SUMMARY 선행연구 탐색 및 요약 단계		RESEARCH METHODS 연구 방법 선정 단계					
		QUALITATIVE 질적연구방법		QUANTITATIVE 양적연구방법			
				www.spread.re.kr SPREAD			



감사합니다.

-한국청소년사회과학연구소-

한국청소년사회과학연구소 SPREAD

Homepage www.spread.re.kr

Email spreadinstitution@gmail.com

연구소 대표

이 세 영 / Mobile : 010-2039-6903 / Email : scfnetwork@gmail.com

커뮤니케이션 담당

이 승 준 / Mobile : 010-9025-2439 / Email : lucasjoonlee@gmail.com

이 하 정 / Mobile : 010-7594-2266 / Email : rty1914@gmail.com